



System merania teploty osôb

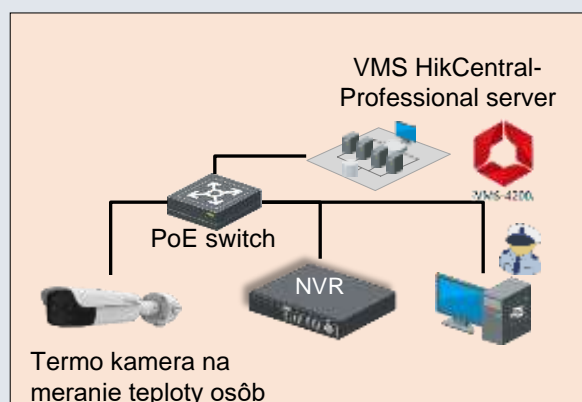
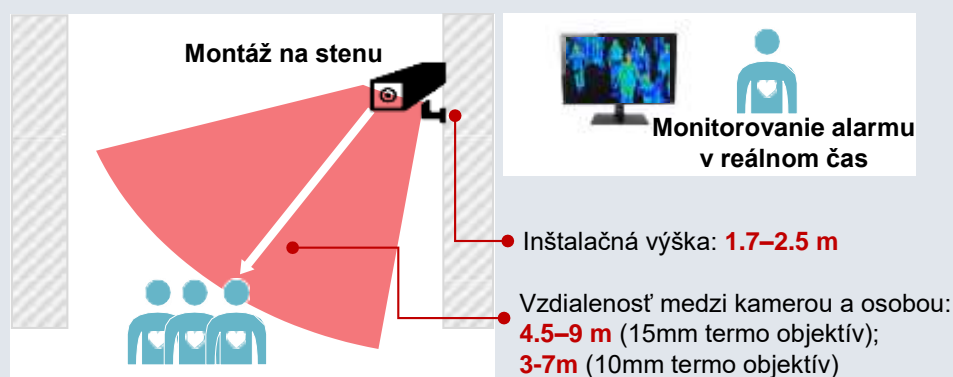


1

Fixný systém s dlhým dosahom

Pokrytie veľkých otvorených plôch

Detaily riešenia



Podrobné informácie

- Termo čip: 384 × 288, objektiv: 10/15 mm
- Optický čip: 2688 × 1520, objektiv: 4/6 mm
- Súčasné meranie teploty až do **30 osôb**
- **Presnosť: ±0.5°C**
- Rozsah merania: 30-45°C
- Pracovná teplota: 10-35°C
- **Rozpoznávanie osôb vyhodnocuje algoritmus umelej inteligencie – eliminuje falošné poplchy**
- Vysoké rozlíšenie, **viac detailov, väčší dosah merania**



DS-2TD2636B-15/P

DS-2TD2637B-10/P



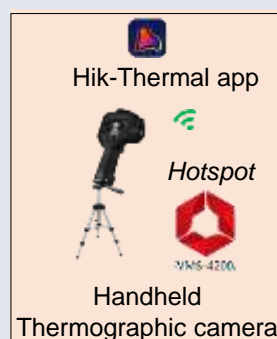
2

Prenosný systém merania teploty

Vhodné na pokrytie malých priestorov bez možnosti inštalácie fixného systému

Detaily riešenia

- Určené na predbežnú kontrolu teploty (**vo vnútorných priestoroch**)
- Menší počet meraní, časovo nenáročné riešenie



Podrobné informácie

- Termálny čip: 160 × 120;
- Optický čip: Max 8 MP;
- **Presnosť: ±0.5°C**
- Rozsah merania: 30-45°C
- 3.5" LCD dotykový displej
- Podporuje **Wi-Fi hotspot**, automatické odoslanie snímku osoby so zvýšenou teplotou do aplikácie Hik-Thermal
- Podpora **audio alarmu** v reálnom čase



DS-2TP21B-6AVF



1.5 m - 3 m



V prípade alarmu



Rýchle a flexibilné predbežné meranie

Automatické odoslanie alarmovej snímky do aplikácie Hik-Thermal (ukladanie evidencie)

Príklady nasadenia

Nemocnice



Ošetrovateľská stanica alebo **informačný pult** je miesto, kde sa potenciálni pacienti budú zhromažďovať. Preto je tu potrebné rýchle predbežné meranie teploty osôb.

Letiská, vlakové a autobusové stanice



Koridory cestujúcich na letisku alebo na iných dopravných staniciach sú dôležitými miestami, kam prichádzajú cestujúci, a potrebujú rýchlu predbežnú kontrolu horúčky.

Školy



Chodby škôl sú bežnými oblasťami, cez ktoré prechádza väčšina študentov. Tento priestor môže byť využitý na rýchle monitorovanie teploty osôb.